

Tekst łatwy do czytania i zrozumienia - ETR

Szkolenie realizowane w ramach spotkania "Dostępność komunikacyjna. Prosty język i tekst łatwy do czytania".

Prezentacja udostępniana jest na licencji Creative Commons: uznanie autorstwa, na tych samych warunkach 3.0 Polska (CC BY-SA 3.0). Pewne prawa zastrzeżone na rzecz autorów.

<http://creativecommons.org/licenses/by-sa/3.0/pl/>

Spis treści

1. Niepełnosprawność intelektualna
2. Trudności osób z niepełnosprawnością intelektualną
3. Zasady komunikacji z osobami z niepełnosprawnością intelektualną
4. ETR a język prosty
5. Czym jest ETR?
6. Jak napisać tekst łatwy do czytania i zrozumienia?
7. Jak prezentować tekst łatwy do czytania i zrozumienia?
8. Czy to tekst ETR?
9. Linki do darmowych grafik
10. Przykłady tekstów w ETR
11. Ćwiczenie
12. Źródła zdjęć i grafik

Niepełnosprawność intelektualna

Według WHO **niepełnosprawność intelektualna**:

- oznacza istotne obniżenie ogólnego poziomu funkcjonowania intelektualnego oraz wyraźnie osłabione zdolności do przystosowania się do życia społecznego, ujawniające się przed 18 rokiem życia.
- jest stanem trwałym, którego nie można usunąć farmakologicznie ani innymi metodami.

Trudności osób z niepełnosprawnością intelektualną 1

U osób z niepełnosprawnością intelektualną zaburzona jest **sfera orientacyjno-poznawcza** (myślenie, pamięć, rozumienie, uczenie się, tworzenie pojęć, mowa), co może przejawiać się w występowaniu trudności z:

- wyciąganiem wniosków;
- odczytywaniem i rozumieniem znaczeń;
- nawiązywaniem i utrzymywaniem kontaktów interpersonalnych;
- nazywaniem i rozumieniem pojęć abstrakcyjnych;

Trudności osób z niepełnosprawnością intelektualną 2

- skupianiem się na jednej myśli, czynności;
- uczeniem się z teorii;
- formułowaniem zdań, opinii;
- mówieniem, nazywaniem, okazywaniem i rozpoznawaniem emocji i uczuć;
- pisaniem, czytaniem, liczeniem (np. "deszczowe dni Takie są różne pokazuje swoje cztery żywoty mrozy nawet śniej pruży leko kapie wieje szare nieba Pogoda daje takie szare dni co pada czasmi deszcz a raz mokry śnieg płaczcie chmury cóż pogodo");

Trudności osób z niepełnosprawnością intelektualną 3

- orientacją w czasie i przestrzeni;
- wykonywaniem czynności samoobsługowych (np. utrzymywaniem higieny osobistej, doborem ubrań, jedzeniem, etc.);
- przewidywaniem konsekwencji własnych działań;
- przewidywaniem zagrożeń;
- podejmowaniem decyzji;
- organizacją czasu wolnego i czasu pracy;
- troszczeniem się o własne zdrowie i bezpieczeństwo.

Zasady komunikacji z osobami z niepełnosprawnością intelektualną

- Używaj sformułowania „osoba z niepełnosprawnością intelektualną”, a nie pejoratywnych określeń;
- Nie traktuj osoby z niepełnosprawnością intelektualną jak dziecka i nie przechodź z nią automatycznie na „ty”;
- Pamiętaj o formach grzecznościowych, unikaj protekcjonalizmu i porozumiewaj się z tą osobą tak, jak z każdym dorosłym.
- Postaraj się nawiązać dobry emocjonalny kontakt z osobą, musi się ona poczuć bezpiecznie.

Film YouTube

[Dostosowanie instytucji/usług publicznych do potrzeb osób z niepełnosprawnością intelektualną | PJM - YouTube](#)

ETR a język prosty 1

- Prosty język to standard zalecany wszystkim instytucjom zwracającym się do szerokiego grona odbiorców.
- **Pracownia Prostej Polszczyzny** stworzyła założenia prostej polszczyzny, czyli polskiego standardu języka prostego.

ETR a język prosty 2

Przystępność (prostotę) tekstu można sprawdzić na stronach:

- Logios: <https://dozabawy.logios.dev/>
- Jasnopis: <https://jasnopis.pl/>

ETR a język prosty 3

Język prosty	ETR
<p>Standard do masowego odbiorcy.</p> <p>Teksty pisane w komunikacji publicznej: urzędowe (wnioski, regulaminy), dotyczące zdrowia (ulotki), teksty komercyjne (umowy, teksty marketingowe).</p>	<p>Standard pierwotnie skierowany do konkretnej grupy osób (osoby z niepełnosprawnością intelektualną, osoby ze spektrum autyzmu, osoby po chorobach lub urazach neurologicznych).</p> <p>Informacja o działalności podmiotu publicznego. Przedprzewodniki w instytucjach kultury. Informacja dla osób z niepełnosprawnością intelektualną.</p>

Czym jest ETR?

- **Easy to read and understand** (z ang.) – tekst łatwy do czytania i zrozumienia (tekst ETR) jest głównie odpowiedzią na potrzebę dostępu do informacji osób z niepełnosprawnością intelektualną.
- Może być także przydatny dla osób chorujących psychicznie, osób z demencją starczą czy innych osób, niekoniecznie z niepełnosprawnościami (np. cudzoziemców).



Jak napisać tekst łatwy?

- Posługuj się jasnymi, prostymi i łatwymi do zrozumienia wyrazami.
- Wytłumacz trudne słowa związane z tematem. Podaj przykłady.
- W całym tekście używaj tych samych wyrazów do opisywania tych samych rzeczy.
- Nie używaj metafor.
- Nie używaj słów zapożyczonych z innych języków, chyba że są bardzo dobrze znane w Polsce.
- Nie stosuj znaków specjalnych i skrótów.
- Nie używaj procentów (%) i dużych liczb: 786.987 (dużo – mało).
- Liczby zapisuj cyframi, a nie słownie („12” zamiast „dwanaście”).

Jak prezentować tekst łatwy 1

- Stosuj format A4.
- Stosuj małą objętość tekstu (liczba stron).
- Używaj dużej wyraźnej czcionki bezszeryfowej (14 lub 16 punktów).
- Nie stosuj ozdobnej czcionki – cieniowanej, obrysowanej, kolorowej, kursywy.
- Nie pisz wyrazów drukowanymi literami.
- Ostrożnie używaj tła.
- Stosuj większe odstępy.
- Nie używaj przypisów.

Jak prezentować tekst łatwy 2

- Nie używaj skomplikowanej interpunkcji, czyli zbyt dużo przecinków, kropek i innych znaków.
- Używaj wypunktowań jeśli piszesz o dłuższej liczbie rzeczy.
- Zadbaj o to, by tekst miał przejrzysty spis treści i wyraźne tytuły.
- Tekst wyrównuj do lewej strony (nie justuj go).
- Nie przenoś wyrazów rozdzielając je kreską na końcu wiersza.
- Rozpocznij i zakończ zdanie zawsze na tej samej stronie.
- Podziel tekst na krótkie fragmenty z dużymi odstępami.

Jak prezentować tekst łatwy 3

- Upewnij się, że ważne informacje są łatwe do znalezienia.
- Ważną informację lub trudne słowo umieść w ramce lub wyróżnij pogrubieniem.
- Wyróżnij główne myśli w punktach.
- Wzbogacaj tekst grafiką – obrazkami, zdjęciami, rysunkami lub symbolami.



Jak prezentować tekst łatwy 4

- Ilustracjami mogą być zdjęcia, rysunki lub symbole (piktogramy).
- Należy używać tego samego sposobu ilustrowania w całym dokumencie.
- W całym dokumencie używa się tej samej ilustracji dla zobrazowania tego samego obiektu, sprawy czy sytuacji.



Jak prezentować tekst łatwy 5

Moja wizyta w ważnym urzędzie

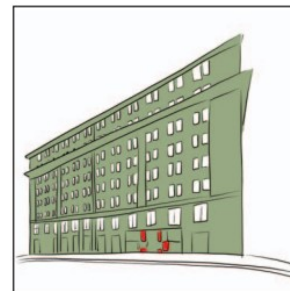


Ministerstwo Rodziny, Pracy i Polityki Społecznej

W Ministerstwie opracowywane są różne dokumenty po to:

- żeby pomagać rodzinom w dbaniu o dzieci
- żeby obywatele mieli dobre warunki pracy
- żeby starsi ludzie mogli godnie żyć
- żeby osoby z niepełnosprawnościami miały lepsze życie.

Główne biuro Ministerstwa Rodziny, Pracy i Polityki Społecznej jest w Warszawie przy ulicy Nowogrodzkiej 1/3/5.



Jak prezentować tekst łatwy 6

- Ilustracje powinny być odpowiednie dla osób, dla których przeznaczony jest tekst (nie należy używać nigdy obrazków dla dzieci, przygotowując tekst dla osób dorosłych).
- Ilustracje powinny być umieszczone przy tym fragmencie tekstu, który pomagają objaśnić.
- Fotografie muszą być wyraźne i nie mogą zawierać zbyt wielu szczegółów.



Przykład dobrej i złej fotografii do ETR



Linki do darmowych grafik

- <https://www.uk-ooe.at/index.php?id=1015>
- <https://arasaac.org/pictograms/search>
- <https://www.opensymbols.org/>
- <https://www.sclera.be/en/vzw/home>

Czy to tekst ETR?

- „Spotkanie zorganizowane z inicjatywy minister edukacji związane było ze skierowaniem w kwietniu do uzgodnień międzyresortowych i konsultacji publicznych projektów rozporządzeń: w sprawie warunków organizowania kształcenia, wychowania i opieki dla dzieci i młodzieży niepełnosprawnych, niedostosowanych społecznie i zagrożonych niedostosowaniem społecznym, w sprawie indywidualnego obowiązkowego rocznego przygotowania przedszkolnego dzieci i indywidualnego nauczania dzieci i młodzieży oraz w sprawie pomocy psychologiczno-pedagogicznej w publicznych przedszkolach, szkołach podstawowych i ponadpodstawowych oraz placówkach.”

Przykłady tekstów w ETR

- [Informacja o zakresie działalności Opolskiego Urzędu Wojewódzkiego](#)
- [Informacja o Ministerstwie Cyfryzacji w tekście łatwym do czytania i zrozumienia](#)
- [Informacje o Ministerstwie Funduszy i Polityki Regionalnej w tekście łatwym do czytania i zrozumienia](#)

„Nie pisz dla nas bez nas!”



Ćwiczenie

Art. 6. Minimalne wymagania służące zapewnieniu dostępności osobom ze szczególnymi potrzebami obejmują (ust. 3):

zapewnienie na stronie internetowej danego podmiotu informacji o zakresie jego działalności – w postaci elektronicznego pliku zawierającego tekst odczytywalny maszynowo, nagrania treści w polskim języku migowym oraz **informacji w tekście łatwym do czytania.**

Źródła zdjęć i grafik

- www.psoni.org.pl
- Portal zdrowia seksualnego
- SPZOZ Międzychód
- www.pedagogika-specjalna.edu.pl
- <https://pomorska.pl/zyczliwi-profesjonalisci/ar/6771375>
- <https://pixabay.com/pl/>
- <https://www.polskieradio.pl/7/1691/Artykul/933850,Niepelnosprawnosc-intelektualna-nie-musi-wykluczac-z-zycia>
- Artur Then: zdjęcia i grafiki własne

Dziękujemy za uwagę!

W razie pytań zapraszamy do kontaktu:

- Karolina Frąk

karolina.frak@firr.org.pl

- Joanna Laszczak

joanna.laszczak@firr.org.pl